

平面図 縮尺=1:500



当初設計図面

工事名	R1阿土 伊島漁港 阿南・伊島 (H30災1) 漁港復旧工事		
路線名等	伊島漁港		
工事箇所	阿南市伊島町瀬戸地先		
図面名	平面図		
縮尺	1:500	図面番号	1/15
会社名			
事業者名	徳島県南部総合県民局県土整備部<阿南>		

# 縦断図

V=1:100  
H=1:500

施工延長 L=165.0m

災害復旧延長 L=165.0m

堤頭部天端延長  
L=14.9m

堤幹部天端延長 L=135.2m

堤頭部天端延長  
L=14.9m

NO. 0+0.000

NO. 1+4.900

NO. 15+0.100

NO. 16+5.000

▽計画天端高DL.+9.200m

シーロック100tB型  
(普通コンクリート  $\rho r=2.30t/m^3$ )

シーロック100tB型  
(高比重コンクリート  $\rho r=2.50t/m^3$ )

シーロック100tB型  
(高比重コンクリート  $\rho r=2.50t/m^3$ )

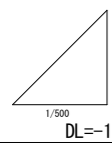
H. H. W. L +3.600

H. W. L +2.000

L. W. L ±0.000

標準ブロック  
溝付ブロック

DL.+0.500m



DL=-15.00

DL=-15.00

計画高	9.200																									
地盤高	-4.415	-3.085	-3.216	-1.426	-2.603	4.416	4.366	3.522	4.488	4.837	5.128	7.258	7.034	6.714	6.284	6.341	6.857	5.713	4.473	-2.118	-6.332	-7.119				
追加距離	0.000	10.000	20.000	30.000	40.000	50.000	60.000	70.000	80.000	90.000	100.000	110.000	120.000	130.000	140.000	150.000	160.000	170.000	180.000	190.000	200.000	210.000	220.000	230.000	240.000	250.000
点間距離	0.000	0.000	0.000	0.000	0.000	0.000	10.000	10.000	10.000	10.000	10.000	10.000	10.000	10.000	10.000	10.000	10.000	10.000	10.000	10.000	10.000	10.000	10.000	10.000	10.000	10.000
測点	NO.-5	NO.-4	NO.-3	NO.-2	NO.-1	NO. 0	NO. 1	NO. 2	NO. 3	NO. 4	NO. 5	NO. 6	NO. 7	NO. 8	NO. 9	NO. 10	NO. 11	NO. 12	NO. 13	NO. 14	NO. 15	NO. 16	NO. 17	NO. 18	NO. 19	NO. 20

## 当初設計図面

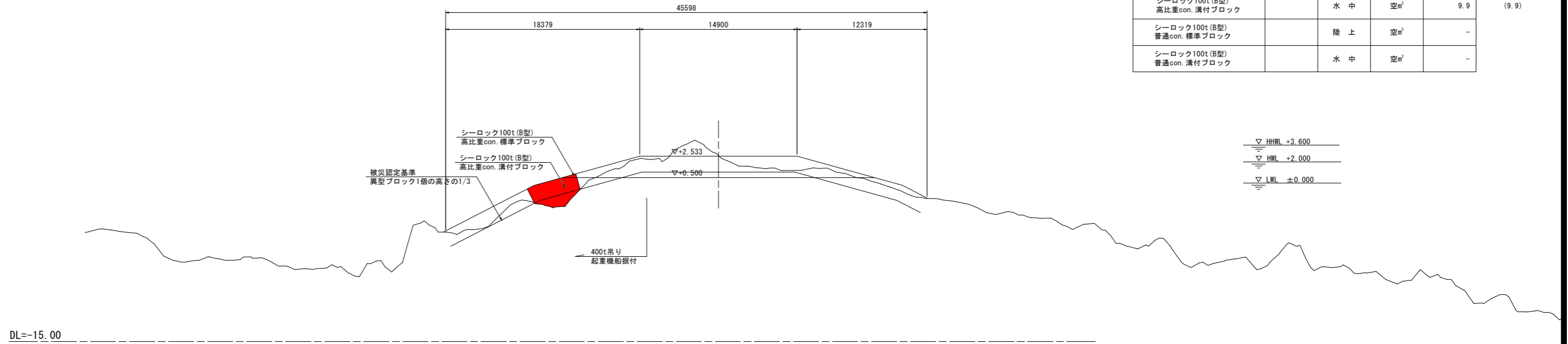
工事名	R1阿土 伊島漁港 阿南・伊島 (H30災1)		
路線名等	伊島漁港		
工事箇所	阿南市伊島町瀬戸地先		
図面名	縦断図		
縮尺	V=1:100 H=1:500	図面番号	2/15
会社名			
事業者名	徳島県南部総合農政局農土整備部<阿南>		

# 横断図(その1) S=1:200

No. -1

D = 0.000  
GH = +2.603  
FH =

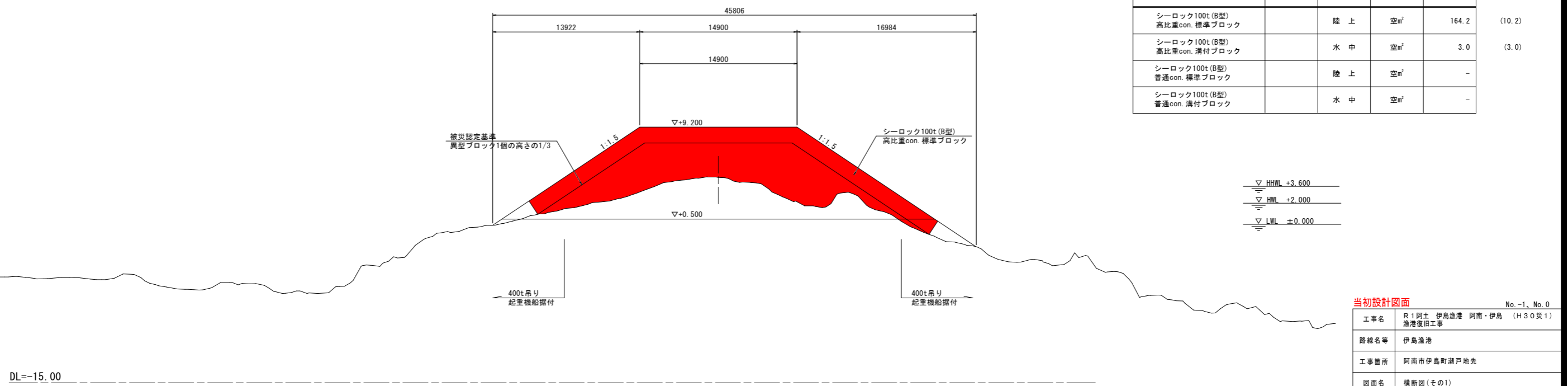
名称	凡例	区分	単位	数量	(400t吊り)
シーロック100t (B型) 高比重con. 標準ブロック		陸上	空 <sup>3</sup> m	0.3	(0.3)
シーロック100t (B型) 高比重con. 溝付ブロック		水中	空 <sup>3</sup> m	9.9	(9.9)
シーロック100t (B型) 普通con. 標準ブロック		陸上	空 <sup>3</sup> m	-	
シーロック100t (B型) 普通con. 溝付ブロック		水中	空 <sup>3</sup> m	-	



No. 0

D = 0.000  
GH = +4.436  
FH =

名称	凡例	区分	単位	数量	(400t吊り)
シーロック100t (B型) 高比重con. 標準ブロック		陸上	空 <sup>3</sup> m	164.2	(10.2)
シーロック100t (B型) 高比重con. 溝付ブロック		水中	空 <sup>3</sup> m	3.0	(3.0)
シーロック100t (B型) 普通con. 標準ブロック		陸上	空 <sup>3</sup> m	-	
シーロック100t (B型) 普通con. 溝付ブロック		水中	空 <sup>3</sup> m	-	



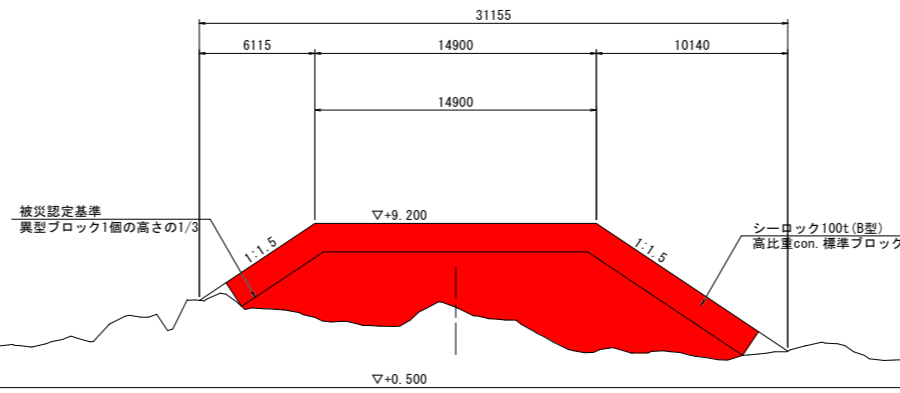
当初設計図面 No. -1, No. 0

工事名	R1阿土 伊島漁港 阿南・伊島 (H30災1)		
路線名等	伊島漁港		
工事箇所	阿南市伊島町瀬戸地先		
図面名	横断図(その1)		
縮尺	1:200	図面番号	3/15
会社名			
事業者名	徳島県南部総合農政局農土整備部<阿南>		

# 横断図(その2) S=1:200

No. 1

D = 0.000  
GH = +4.766  
FH =



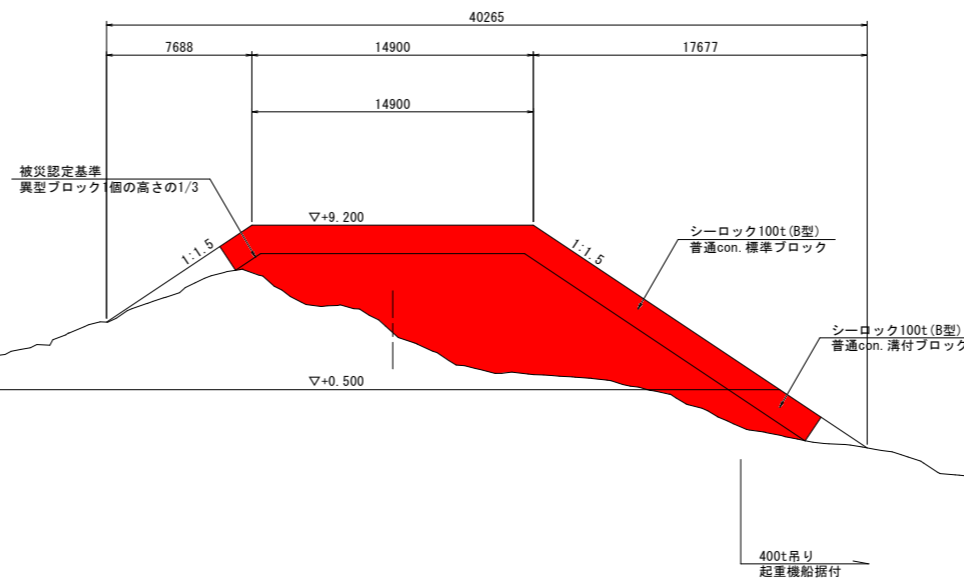
名称	凡例	区分	単位	数量	(400t吊り)
シーロック100t(B型) 高比重con. 標準ブロック		陸上	空 <sup>m</sup>	127.6	(0.00)
シーロック100t(B型) 高比重con. 溝付ブロック		水中	空 <sup>m</sup>	-	
シーロック100t(B型) 普通con. 標準ブロック		陸上	空 <sup>m</sup>	-	
シーロック100t(B型) 普通con. 溝付ブロック		水中	空 <sup>m</sup>	-	

▽ HHWL +3.600  
▽ HWL +2.000  
▽ LWL ±0.000

DL = -15.00

No. 2

D = 0.000  
GH = +3.522  
FH =



名称	凡例	区分	単位	数量	(400t吊り)
シーロック100t(B型) 高比重con. 標準ブロック		陸上	空 <sup>m</sup>	-	
シーロック100t(B型) 高比重con. 溝付ブロック		水中	空 <sup>m</sup>	-	
シーロック100t(B型) 普通con. 標準ブロック		陸上	空 <sup>m</sup>	140.0	(1.4)
シーロック100t(B型) 普通con. 溝付ブロック		水中	空 <sup>m</sup>	12.6	(8.2)

▽ HHWL +3.600  
▽ HWL +2.000  
▽ LWL ±0.000

DL = -15.00

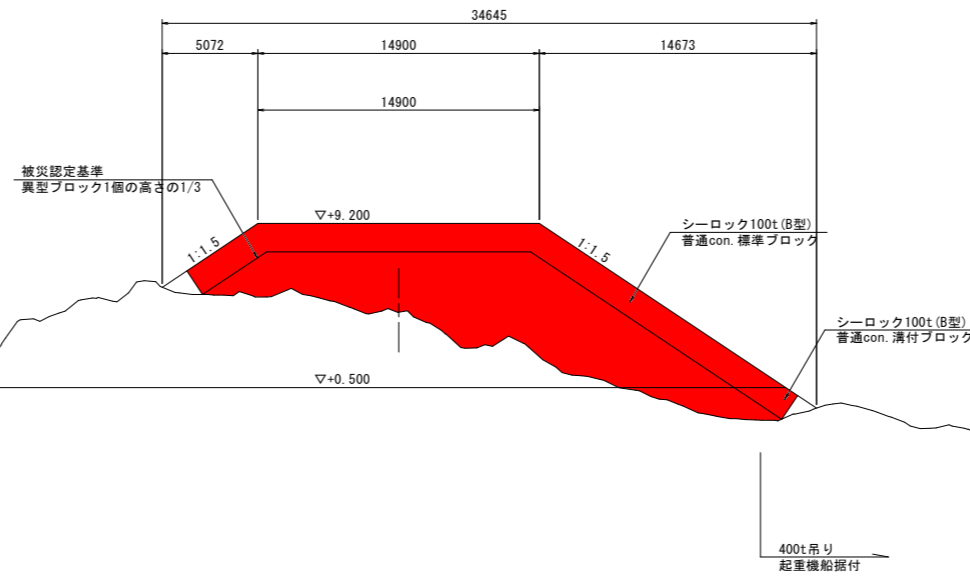
当初設計図面 No. 1、No. 2

工事名	R1阿土 伊島漁港 阿南・伊島 (H30災1)		
路線名等	伊島漁港		
工事箇所	阿南市伊島町瀬戸地先		
図面名	横断図(その2)		
縮尺	1:200	図面番号	4/15
会社名			
事業者名	徳島県南部総合農政局農土整備部<阿南>		

# 横断図(その3) S=1:200

No. 3

D = 0.000  
GH = +4.498  
FH =



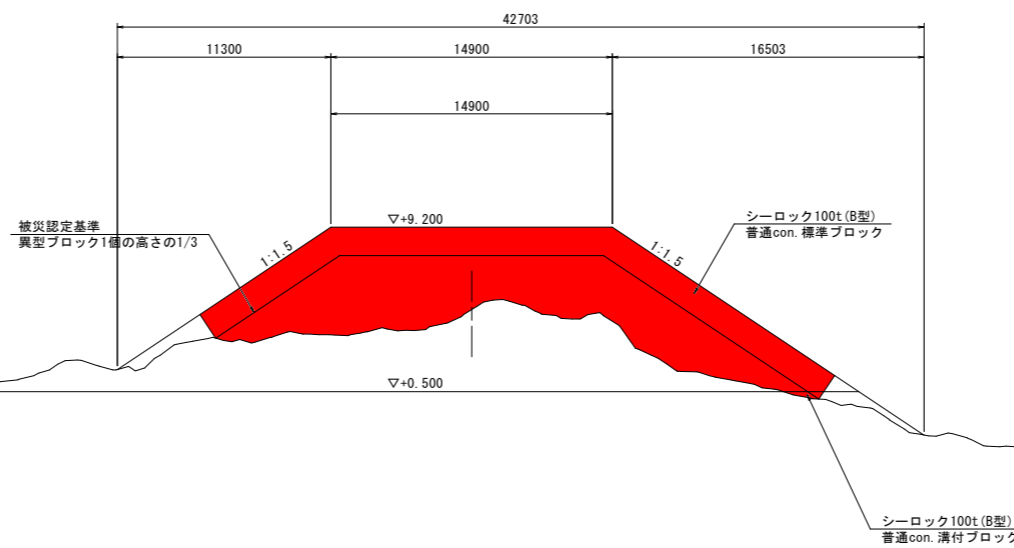
名称	凡例	区分	単位	数量	(400t吊り)
シーロック100t (B型) 高比重con. 標準ブロック		陸上	空 <sup>m</sup>	-	
シーロック100t (B型) 高比重con. 溝付ブロック		水中	空 <sup>m</sup>	-	
シーロック100t (B型) 普通con. 標準ブロック		陸上	空 <sup>m</sup>	138.2	(0.6)
シーロック100t (B型) 普通con. 溝付ブロック		水中	空 <sup>m</sup>	10.2	(2.7)

▽ HHWL +3.600  
▽ HWL +2.000  
▽ LWL ±0.000

DL = -15.00

No. 4

D = 0.000  
GH = +4.837  
FH =



名称	凡例	区分	単位	数量	(400t吊り)
シーロック100t (B型) 高比重con. 標準ブロック		陸上	空 <sup>m</sup>	-	
シーロック100t (B型) 高比重con. 溝付ブロック		水中	空 <sup>m</sup>	-	
シーロック100t (B型) 普通con. 標準ブロック		陸上	空 <sup>m</sup>	141.2	(0.00)
シーロック100t (B型) 普通con. 溝付ブロック		水中	空 <sup>m</sup>	0.5	(0.00)

▽ HHWL +3.600  
▽ HWL +2.000  
▽ LWL ±0.000

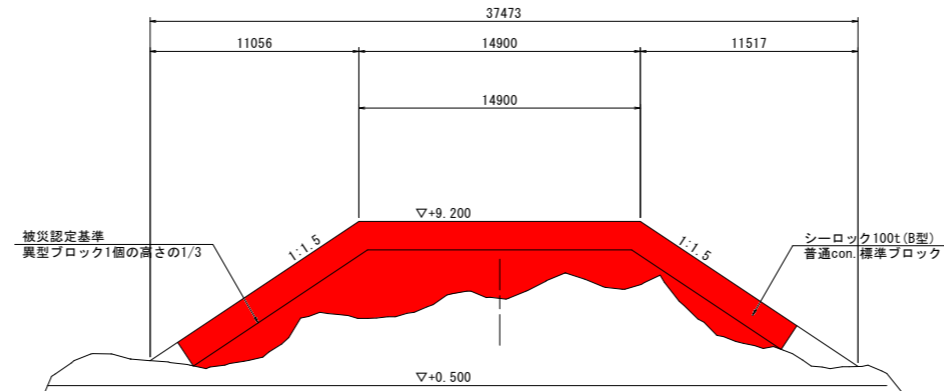
DL = -15.00

当初設計図面		No. 3、No. 4	
工事名	R1阿土 伊島漁港 阿南・伊島 (H30災1) 漁港復旧工事		
路線名等	伊島漁港		
工事箇所	阿南市伊島町瀬戸地先		
図面名	横断図(その3)		
縮尺	1:200	図面番号	5/15
会社名			
事業者名	徳島県南部総合県民局県土整備部<阿南>		

# 横断図(その4) S=1:200

No. 5

D = 0.000  
GH = +5.128  
FH =



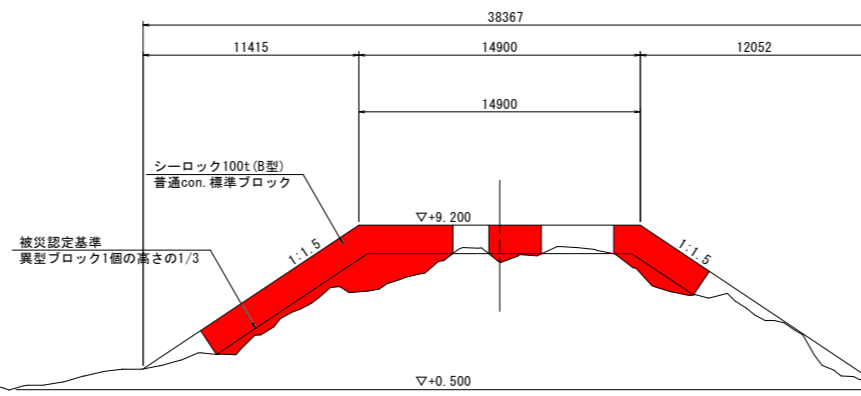
名称	凡例	区分	単位	数量	(400t吊り)
シーロック100t (B型) 高比重con. 標準ブロック		陸上	空 <sup>3</sup> m	-	
シーロック100t (B型) 高比重con. 溝付ブロック		水中	空 <sup>3</sup> m	-	
シーロック100t (B型) 普通con. 標準ブロック		陸上	空 <sup>3</sup> m	110.5	(0.00)
シーロック100t (B型) 普通con. 溝付ブロック		水中	空 <sup>3</sup> m	-	

▽ HHWL +3.600  
▽ HWL +2.000  
▽ LWL ±0.000

DL = -15.00

No. 6

D = 0.000  
GH = +7.256  
FH =



名称	凡例	区分	単位	数量	(400t吊り)
シーロック100t (B型) 高比重con. 標準ブロック		陸上	空 <sup>3</sup> m	-	
シーロック100t (B型) 高比重con. 溝付ブロック		水中	空 <sup>3</sup> m	-	
シーロック100t (B型) 普通con. 標準ブロック		陸上	空 <sup>3</sup> m	47.7	(0.00)
シーロック100t (B型) 普通con. 溝付ブロック		水中	空 <sup>3</sup> m	-	

▽ HHWL +3.600  
▽ HWL +2.000  
▽ LWL ±0.000

DL = -15.00

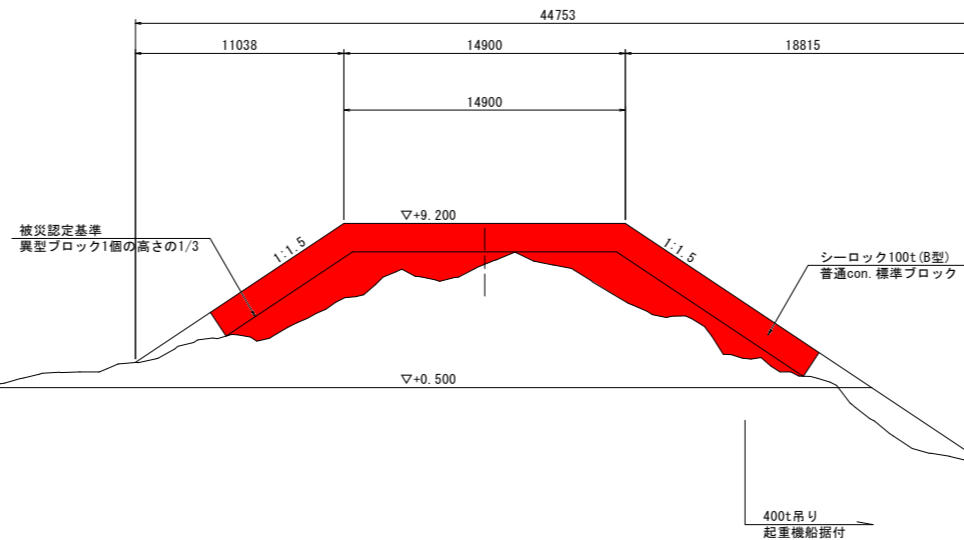
当初設計図面 No. 5、No. 6

工事名	R1阿土 伊島漁港 阿南・伊島 (H30災1) 漁港復旧工事		
路線名等	伊島漁港		
工事箇所	阿南市伊島町瀬戸地先		
図面名	横断図(その4)		
縮尺	1:200	図面番号	6/15
会社名			
事業者名	徳島県南部総合農政局農土整備部<阿南>		

# 横断図(その5) S=1:200

No. 7

D = 0.000  
GH = +7.034  
FH =



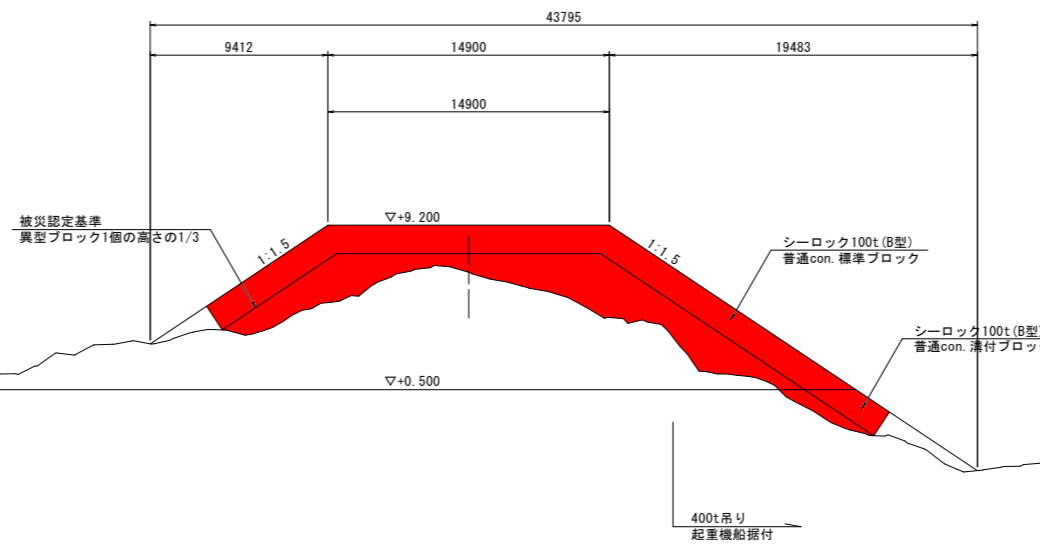
名称	凡例	区分	単位	数量	(400t吊り)
シーロック100t (B型) 高比重con. 標準ブロック		陸上	空 <sup>m</sup>	-	
シーロック100t (B型) 高比重con. 溝付ブロック		水中	空 <sup>m</sup>	-	
シーロック100t (B型) 普通con. 標準ブロック		陸上	空 <sup>m</sup>	90.9	(8.0)
シーロック100t (B型) 普通con. 溝付ブロック		水中	空 <sup>m</sup>	-	

▽ HHWL +3.600  
▽ HWL +2.000  
▽ LWL ±0.000

DL=-15.00

No. 8

D = 0.000  
GH = +6.714  
FH =



名称	凡例	区分	単位	数量	(400t吊り)
シーロック100t (B型) 高比重con. 標準ブロック		陸上	空 <sup>m</sup>	-	
シーロック100t (B型) 高比重con. 溝付ブロック		水中	空 <sup>m</sup>	-	
シーロック100t (B型) 普通con. 標準ブロック		陸上	空 <sup>m</sup>	106.0	(25.7)
シーロック100t (B型) 普通con. 溝付ブロック		水中	空 <sup>m</sup>	7.8	(7.8)

▽ HHWL +3.600  
▽ HWL +2.000  
▽ LWL ±0.000

DL=-15.00

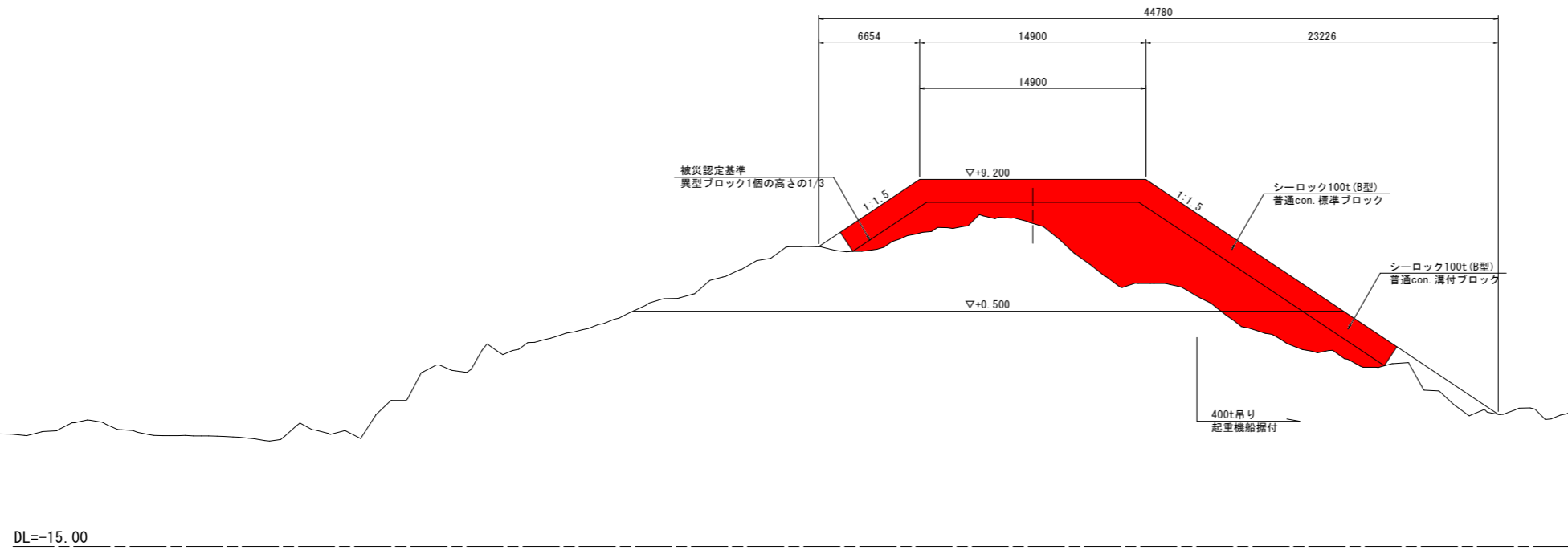
当初設計図面 No. 7、No. 8

工事名	R1阿土 伊島漁港 阿南・伊島 (H30災1) 漁港復旧工事		
路線名等	伊島漁港		
工事箇所	阿南市伊島町瀬戸地先		
図面名	横断図(その5)		
縮尺	1:200	図面番号	7/15
会社名			
事業者名	徳島県南部総合県民局県土整備部<阿南>		

# 横断図(その6) S=1:200

No. 9

D = 0.000  
GH = +6.294  
FH =

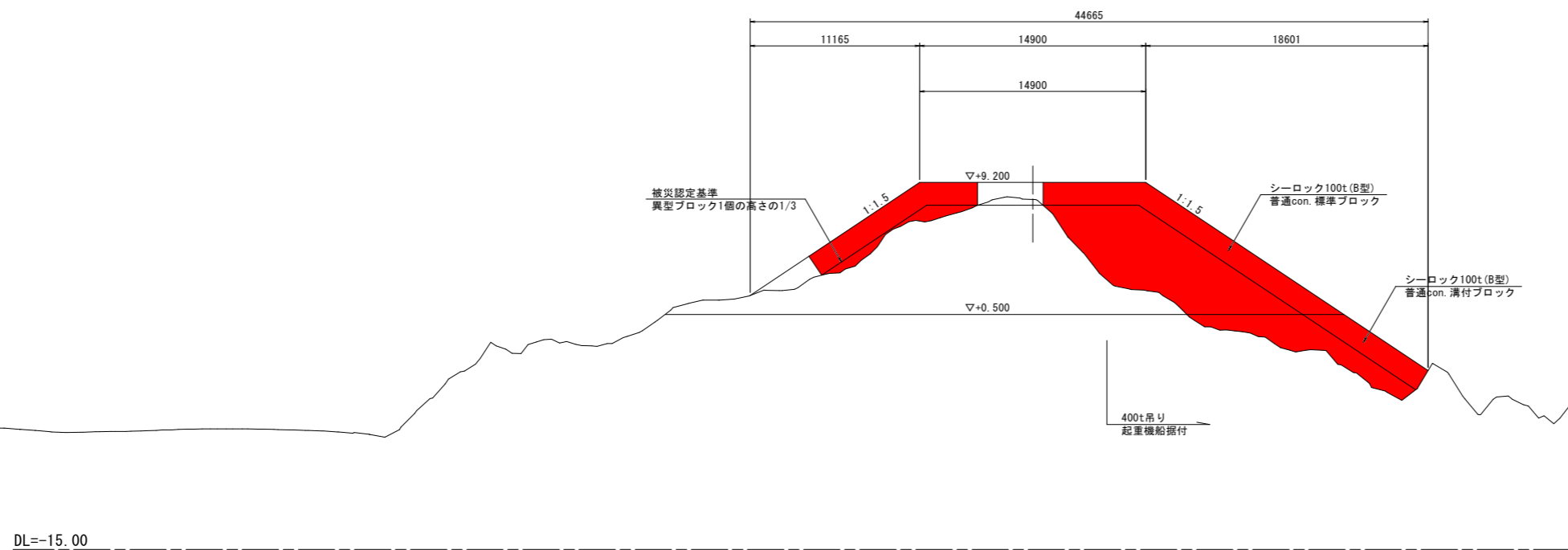


名称	凡例	区分	単位	数量	(400t吊り)
シーロック100t (B型) 高比重con. 標準ブロック		陸上	空 <sup>3</sup> m	-	
シーロック100t (B型) 高比重con. 溝付ブロック		水中	空 <sup>3</sup> m	-	
シーロック100t (B型) 普通con. 標準ブロック		陸上	空 <sup>3</sup> m	124.8	(30.3)
シーロック100t (B型) 普通con. 溝付ブロック		水中	空 <sup>3</sup> m	22.5	(22.5)

▽ HHWL +3.600  
▽ HWL +2.000  
▽ LWL ±0.000

No. 10

D = 0.000  
GH = +8.082  
FH =



名称	凡例	区分	単位	数量	(400t吊り)
シーロック100t (B型) 高比重con. 標準ブロック		陸上	空 <sup>3</sup> m	-	
シーロック100t (B型) 高比重con. 溝付ブロック		水中	空 <sup>3</sup> m	-	
シーロック100t (B型) 普通con. 標準ブロック		陸上	空 <sup>3</sup> m	112.2	(71.8)
シーロック100t (B型) 普通con. 溝付ブロック		水中	空 <sup>3</sup> m	33.2	(33.2)

▽ HHWL +3.600  
▽ HWL +2.000  
▽ LWL ±0.000

当初設計図面 No. 9、No. 10

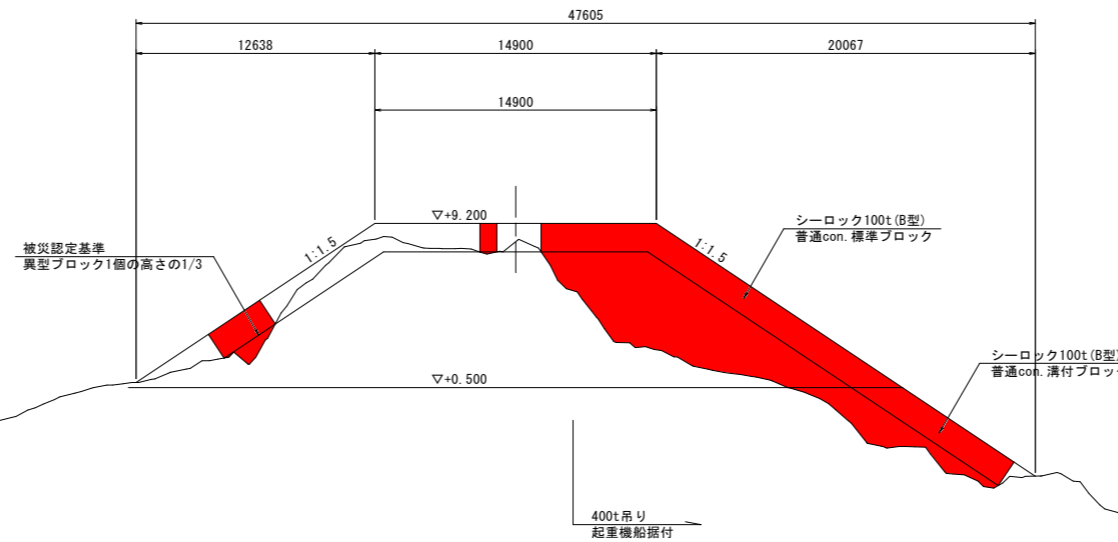
工事名	R1阿土 伊島漁港 阿南・伊島 (H30災1) 漁港復旧工事		
路線名等	伊島漁港		
工事箇所	阿南市伊島町瀬戸地先		
図面名	横断図(その6)		
縮尺	1:200	図面番号	8/15
会社名			
事業者名	徳島県南部総合県民局県土整備部<阿南>		



# 横断図(その7) S=1:200

No. 11

D = 0.000  
GH = +8.231  
FH =



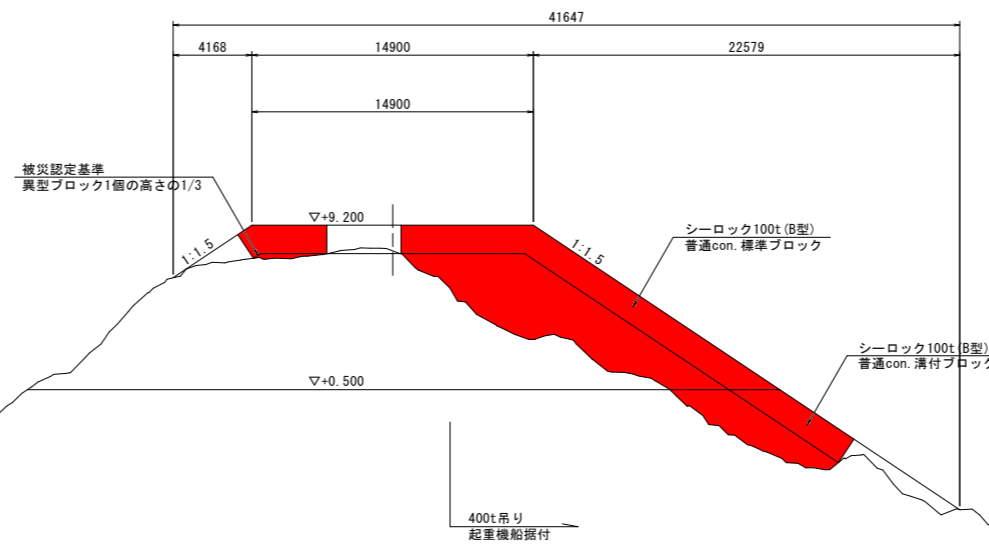
名称	凡例	区分	単位	数量	(400t吊り)
シーロック100t (B型) 高比重con. 標準ブロック		陸上	空 <sup>3</sup> m	-	
シーロック100t (B型) 高比重con. 溝付ブロック		水中	空 <sup>3</sup> m	-	
シーロック100t (B型) 普通con. 標準ブロック		陸上	空 <sup>3</sup> m	87.5	(75.1)
シーロック100t (B型) 普通con. 溝付ブロック		水中	空 <sup>3</sup> m	23.9	(23.9)

▽ HHWL +3.600  
▽ HWL +2.000  
▽ LWL ±0.000

DL=-15.00

No. 12

D = 0.000  
GH = +7.851  
FH =



名称	凡例	区分	単位	数量	(400t吊り)
シーロック100t (B型) 高比重con. 標準ブロック		陸上	空 <sup>3</sup> m	-	
シーロック100t (B型) 高比重con. 溝付ブロック		水中	空 <sup>3</sup> m	-	
シーロック100t (B型) 普通con. 標準ブロック		陸上	空 <sup>3</sup> m	81.5	(67.7)
シーロック100t (B型) 普通con. 溝付ブロック		水中	空 <sup>3</sup> m	22.1	(22.1)

▽ HHWL +3.600  
▽ HWL +2.000  
▽ LWL ±0.000

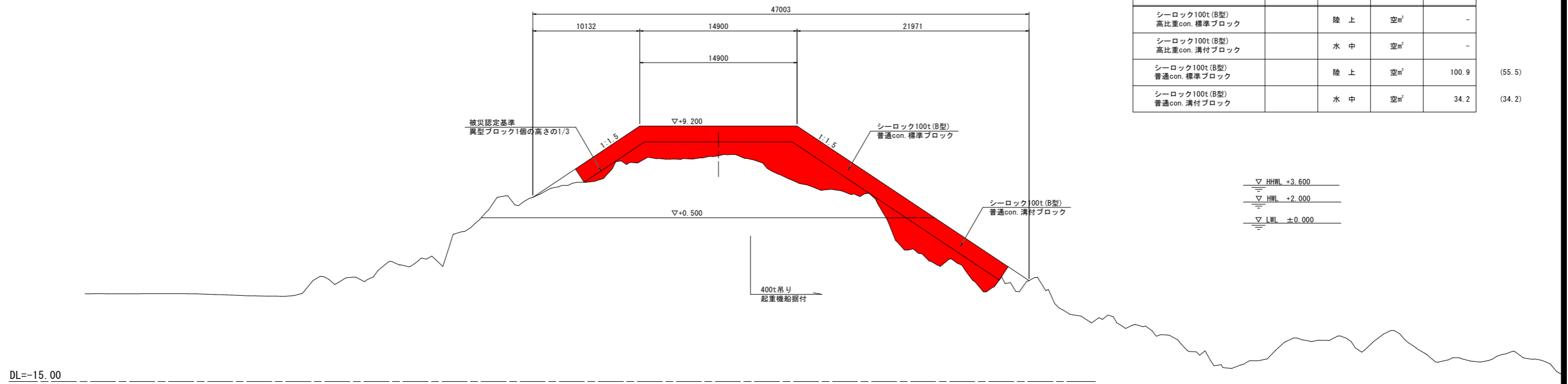
DL=-15.00

当初設計図面		No. 11、No. 12	
工事名	R1阿土 伊島漁港 阿南・伊島 (H30災1) 漁港復旧工事		
路線名等	伊島漁港		
工事箇所	阿南市伊島町瀬戸地先		
図面名	横断図(その7)		
縮尺	1:200	図面番号	9/15
会社名			
事業者名	徳島県南部総合県民局県土整備部<阿南>		

# 横断図(その8) S=1:200

No. 13

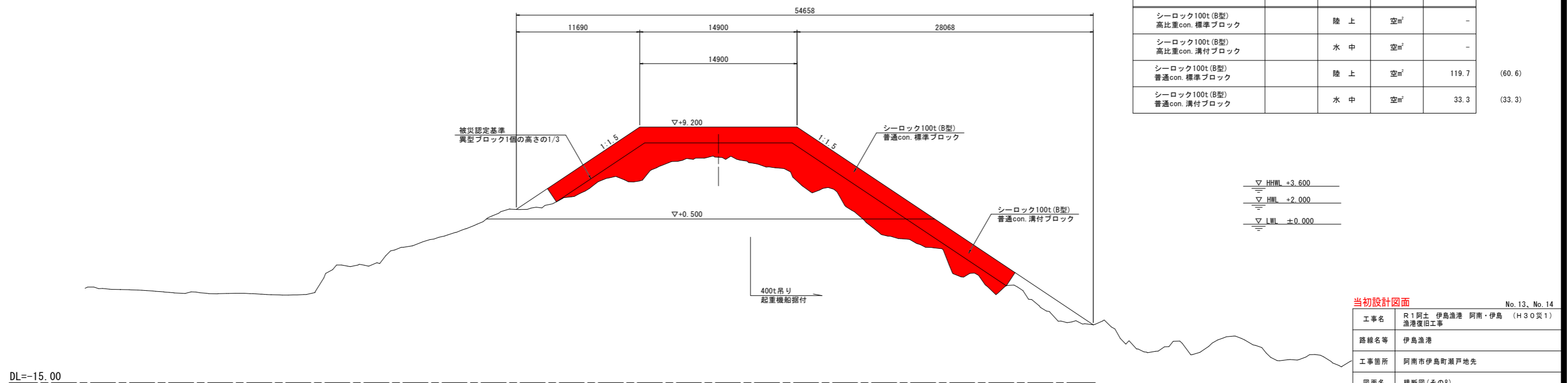
D = 0.000  
GH = +6.364  
FH =



名称	凡例	区分	単位	数量	(400t吊り)
シーロック100t (B型) 高比重con. 標準ブロック		陸上	空 <sup>3</sup> m	-	
シーロック100t (B型) 高比重con. 溝付ブロック		水中	空 <sup>3</sup> m	-	
シーロック100t (B型) 普通con. 標準ブロック		陸上	空 <sup>3</sup> m	100.9	(55.5)
シーロック100t (B型) 普通con. 溝付ブロック		水中	空 <sup>3</sup> m	34.2	(34.2)

No. 14

D = 0.000  
GH = +6.341  
FH =



名称	凡例	区分	単位	数量	(400t吊り)
シーロック100t (B型) 高比重con. 標準ブロック		陸上	空 <sup>3</sup> m	-	
シーロック100t (B型) 高比重con. 溝付ブロック		水中	空 <sup>3</sup> m	-	
シーロック100t (B型) 普通con. 標準ブロック		陸上	空 <sup>3</sup> m	119.7	(60.6)
シーロック100t (B型) 普通con. 溝付ブロック		水中	空 <sup>3</sup> m	33.3	(33.3)

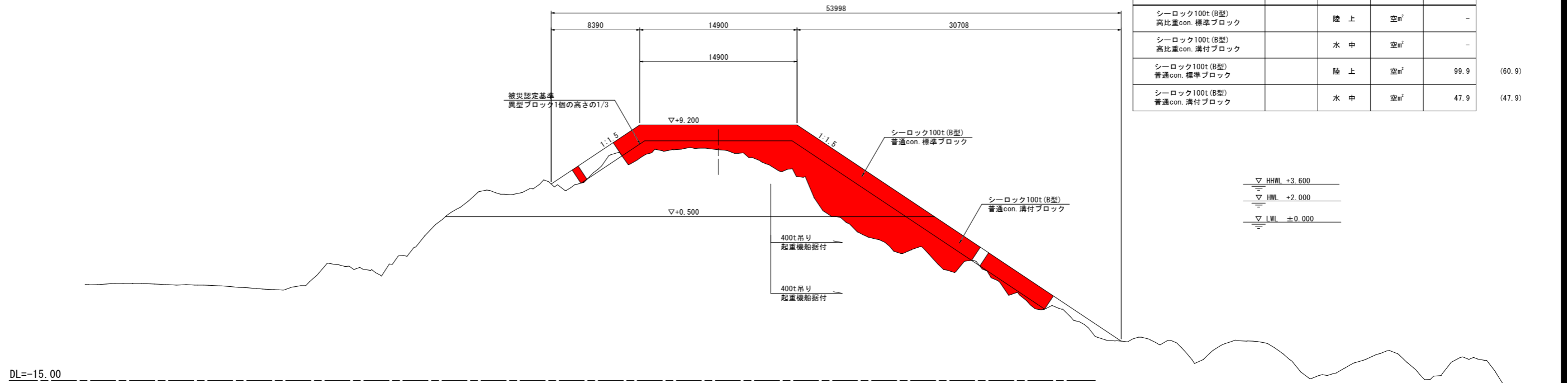
当初設計図面 No. 13, No. 14

工事名	R1阿土 伊島漁港 阿南・伊島 (H30災1) 漁港復旧工事		
路線名等	伊島漁港		
工事箇所	阿南市伊島町瀬戸地先		
図面名	横断図(その8)		
縮尺	1:200	図面番号	10/15
会社名			
事業者名	徳島県南部総合県民局県土整備部<阿南>		

# 横断図(その9) S=1:200

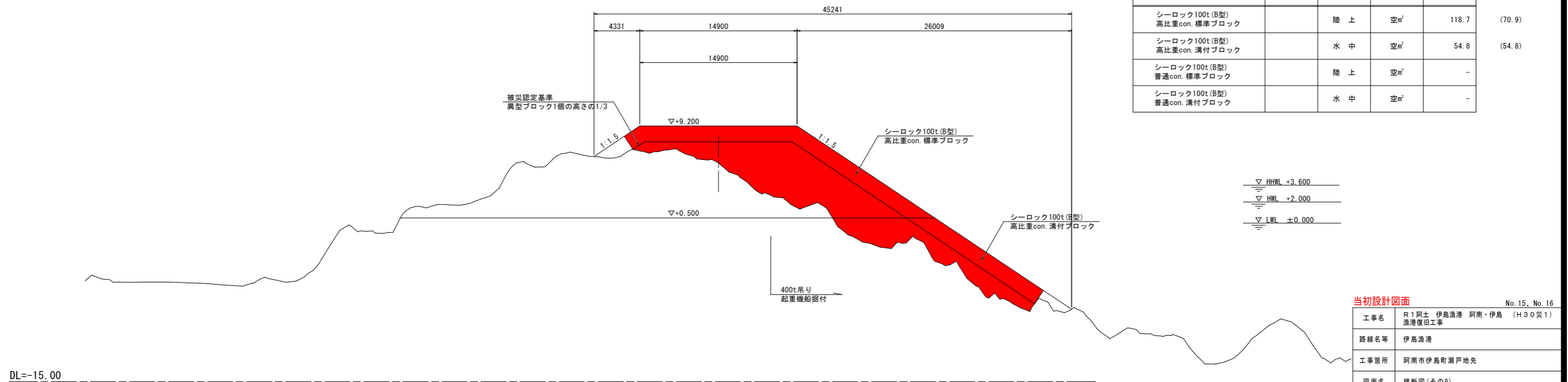
No. 15

D = 0.000  
GH = +6.857  
FH =



No. 16

D = 0.000  
GH = +5.713  
FH =



当初設計図面 No. 15、No. 16

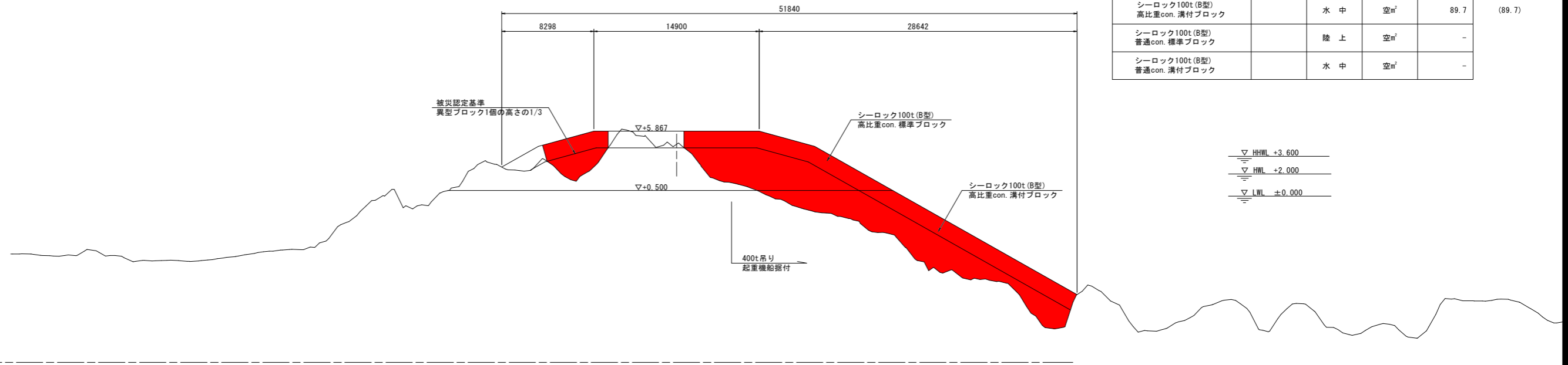
工事名	R1阿土 伊島漁港 阿南・伊島 (H30災1)		
路線名等	伊島漁港		
工事箇所	阿南市伊島町瀬戸地先		
図面名	横断図(その9)		
縮尺	1:200	図面番号	11/15
会社名			
事業者名	徳島県南部総合農政局農土整備部<阿南>		

# 横断図(その10) S=1:200

No. 17

D = 0.000  
GH = +4.673  
FH =

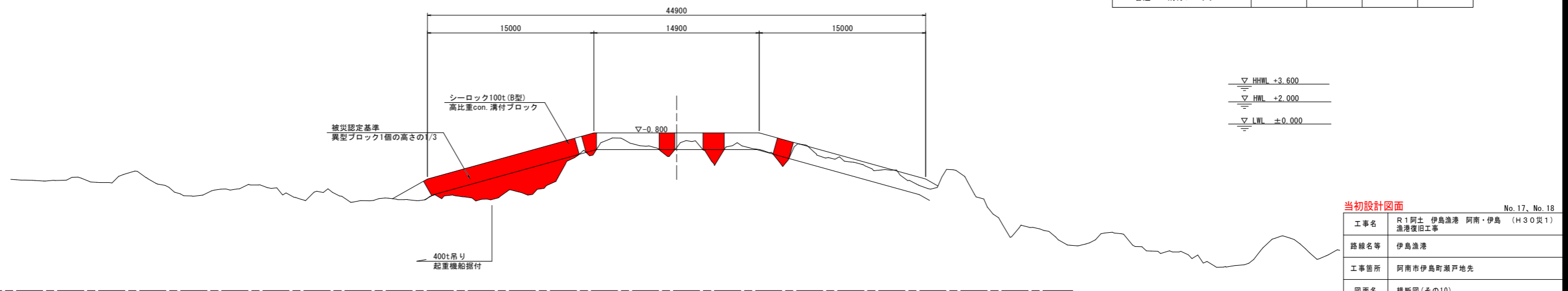
名称	凡例	区分	単位	数量	(400t吊り)
シーロック100t(B型) 高比重con.標準ブロック		陸上	空 <sup>3</sup> m	81.9	(49.9)
シーロック100t(B型) 高比重con.溝付ブロック		水中	空 <sup>3</sup> m	89.7	(89.7)
シーロック100t(B型) 普通con.標準ブロック		陸上	空 <sup>3</sup> m	-	
シーロック100t(B型) 普通con.溝付ブロック		水中	空 <sup>3</sup> m	-	



No. 18

D = 0.000  
GH = -2.118  
FH =

名称	凡例	区分	単位	数量	(400t吊り)
シーロック100t(B型) 高比重con.標準ブロック		陸上	空 <sup>3</sup> m	-	
シーロック100t(B型) 高比重con.溝付ブロック		水中	空 <sup>3</sup> m	50.5	(14.3)
シーロック100t(B型) 普通con.標準ブロック		陸上	空 <sup>3</sup> m	-	
シーロック100t(B型) 普通con.溝付ブロック		水中	空 <sup>3</sup> m	-	



当初設計図面 No. 17, No. 18

工事名	R1阿土 伊島漁港 阿南・伊島 (H30災1) 漁港復旧工事		
路線名等	伊島漁港		
工事箇所	阿南市伊島町瀬戸地先		
図面名	横断図(その10)		
縮尺	1:200	図面番号	12/15
会社名			
事業者名	徳島県南部総合農政局農土整備部<阿南>		

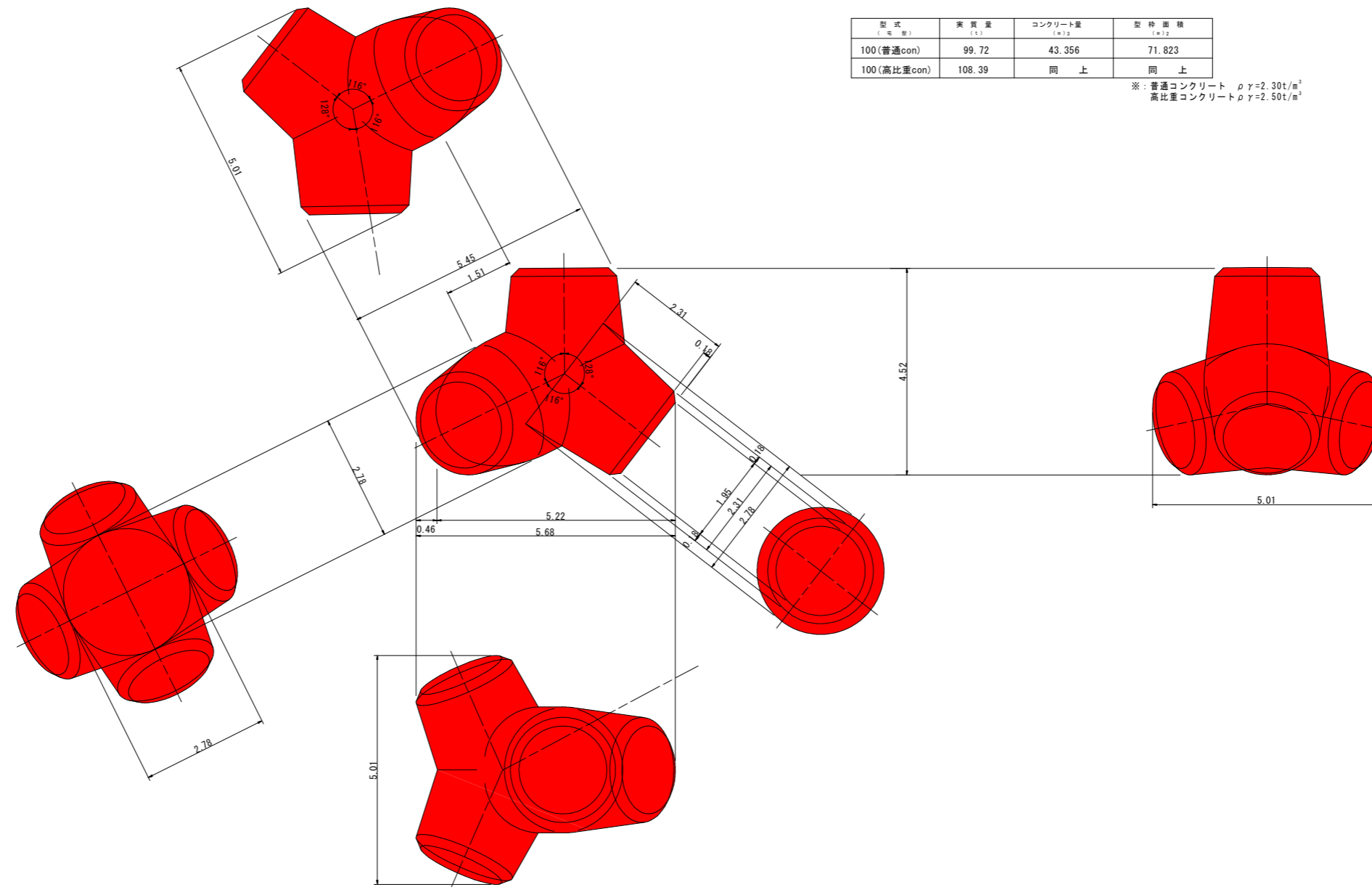
# 消波工構造図 S=1:60

## (標準ブロック)

シーロック 100 t B型 構造図

型式 (単位)	実質量 (t)	コンクリート量 (m <sup>3</sup> )	型枠面積 (m <sup>2</sup> )
100(普通con)	99.72	43.356	71.823
100(高比重con)	108.39	同上	同上

※: 普通コンクリート  $\rho \gamma = 2.30 \text{ t/m}^3$   
高比重コンクリート  $\rho \gamma = 2.50 \text{ t/m}^3$



当初設計図面

工事名	R1阿土 伊島漁港 阿南・伊島 (H30災1) 漁港復旧工事		
路線名等	伊島漁港		
工事箇所	阿南市伊島町瀬戸地先		
図面名	消波工構造図(標準ブロック)		
縮尺	1:60	図面番号	13/15
会社名			
事業者名	徳島県南部総合県民局県土整備部<阿南>		

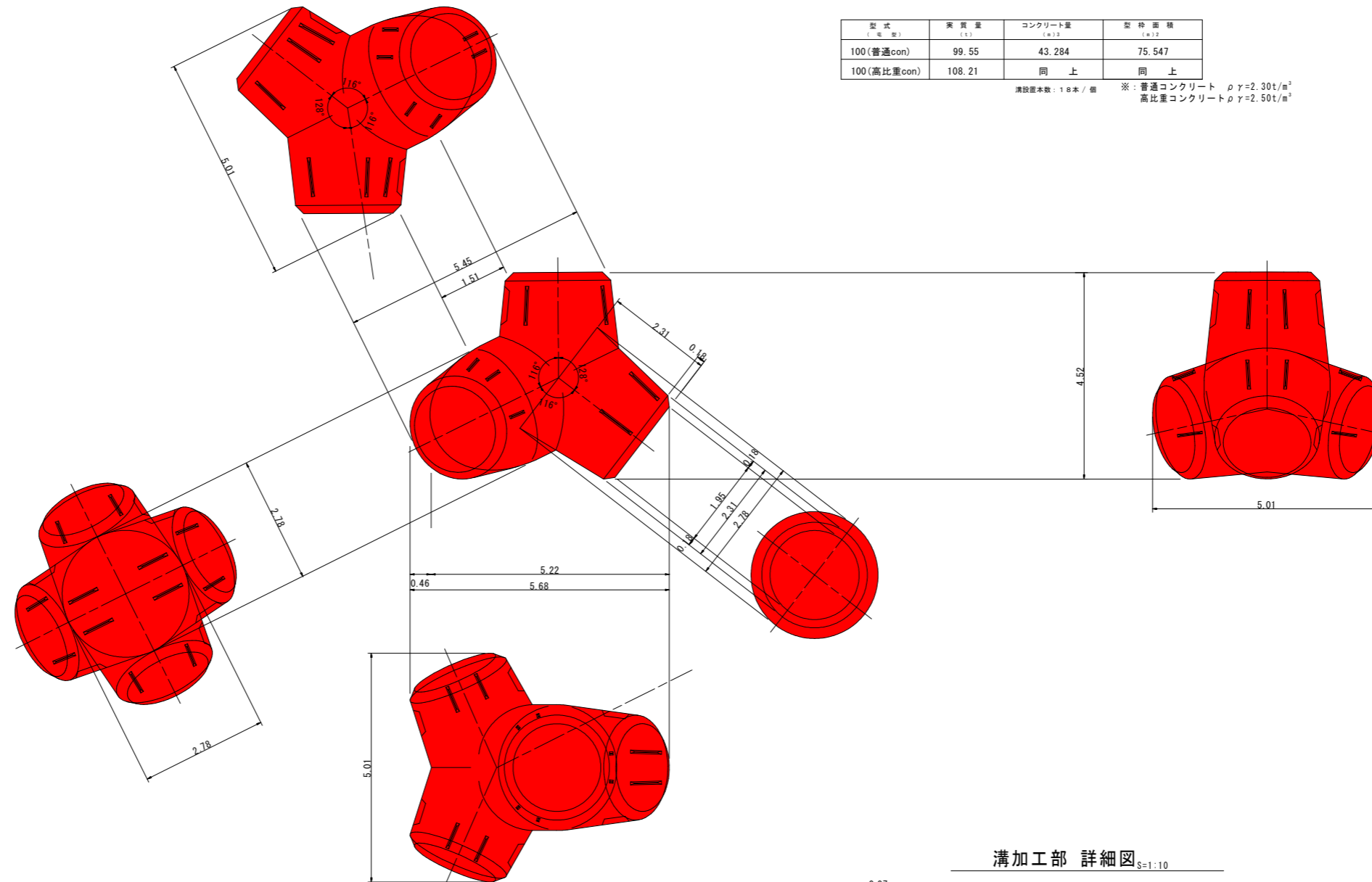
# 消波工構造図 $S=1:60$

## (溝付ブロック)

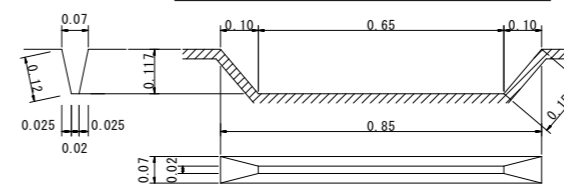
### シーロック 100 t B型溝付 構造図

型式 (号数)	実質量 (t)	コンクリート量 ( $m^3$ )	型枠面積 ( $m^2$ )
100(普通con)	99.55	43.284	75.547
100(高比重con)	108.21	同上	同上

溝設置本数: 18本/個 ※: 普通コンクリート  $\rho \gamma = 2.30t/m^3$   
高比重コンクリート  $\rho \gamma = 2.50t/m^3$



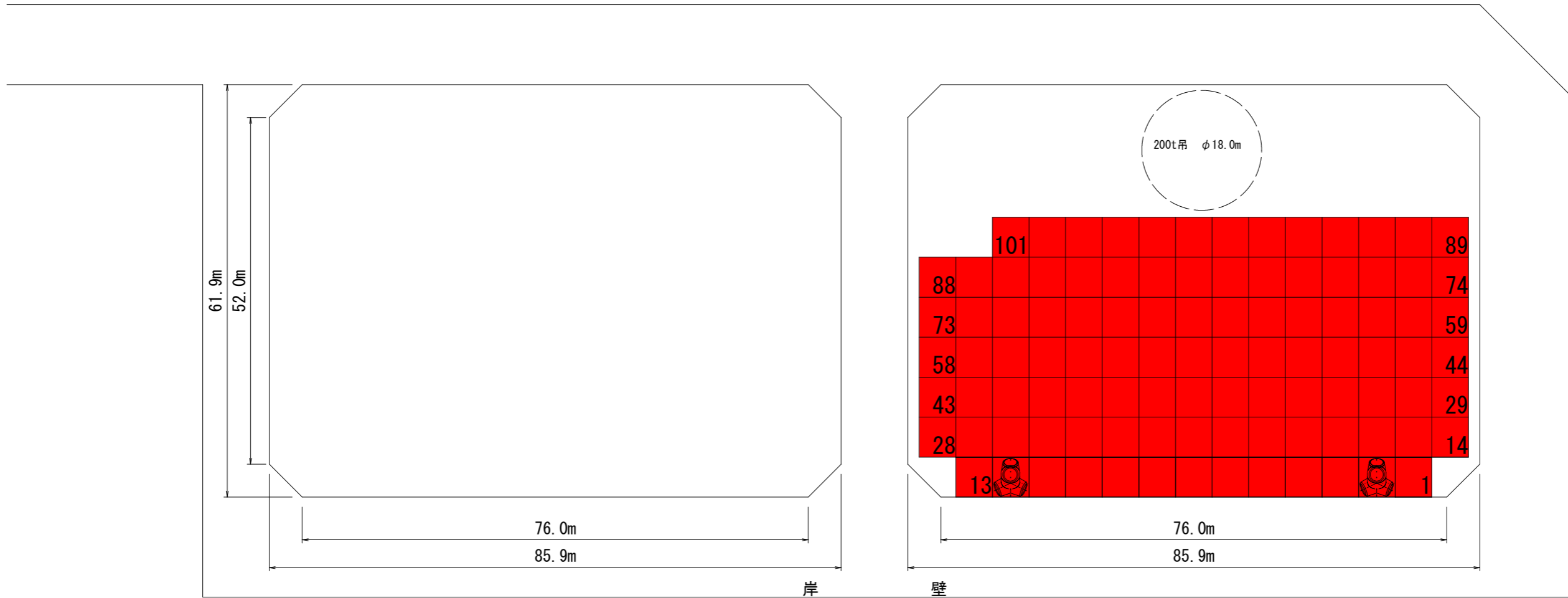
### 溝加工部 詳細図 $S=1:10$



### 当初設計図面

工事名	R1阿土 伊島漁港 阿南・伊島 (H30災1) 漁港復旧工事		
路線名等	伊島漁港		
工事箇所	阿南市伊島町瀬戸地先		
図面名	消波工構造図(溝付ブロック)		
縮尺	1:60	図面番号	14/15
会社名			
事業者名	徳島県南部総合農政局農土整備部<阿南>		

# 辰巳ヤード S=1:500



## 当初設計図面

工事名	R1阿土 伊島漁港 阿南・伊島 (H30災1) 漁港復旧工事		
路線名等	伊島漁港		
工事箇所	阿南市伊島町瀬戸地先		
図面名	辰巳ヤード		
縮尺	1:500	図面番号	15/15
会社名			
事業者名	徳島県南部総合県民局県土整備部〈阿南〉		